

Hamburg - Schweden & Finnland/Baltikum

Rundreisedauer ca. 10 Tage

Diese Reise wird nur als Rundreise angeboten.



Passage
0056-OE

Die Frachtschiff-Touristik Kapitän Zylmann GmbH ist nicht Veranstalter, sondern Vermittler dieser Reise zwischen Reederei (als Beförderer) und Passagier

Häfen - Länder

Hamburg, Deutschland
Nord-Ostsee-Kanal, Deutschland

zum Beispiel nach:

Norrköping, Schweden
Gävle, Schweden
Tallin, Estland
Rauma, Finnland
Stockholm, Schweden
Kotka, Finnland
Gdynia, Polen
Riga, Lettland
Hamburg, Deutschland

Die Passage

Reizvolle Reise mit einem für das Fahrtgebiet großen Containerschiff einer Reederei aus dem Emsland.

Die in der Reisebeschreibung aufgeführten Häfen sind Beispiele, es können Häfen ausgelassen werden und andere dazukommen.

Es werden auf jeder Reise sowohl Häfen im Baltikum als auch in Skandinavien angelaufen. Meistens liegt der Schwerpunkt einer Reise entweder auf Häfen im Baltikum/Polen oder auf schwedischen Häfen. Auf jeder Reise werden 1-3 Häfen angelaufen.

Auf dieser Reise fahren Sie durch die typisch ostschwedische Schärenlandschaft, die sich eigentlich nur vom Schiff aus richtig erschließt. Bewaldete Felsinseln, bunte Leuchttürme und Baken, Ferienhäuser, Segel- und Motorboote prägen das Bild. Im Winter bildet die Fahrt durch das Binneneis, vorbei an verschneiten Inseln und Wäldern ein anderes wunderschönes Bild. Genießen Sie den Duft des Waldes oder die herrlichen Sonnenuntergänge in einer reizvollen Landschaft.

Sehr selten können russische Häfen angelaufen werden, wir geben Ihnen rechtzeitig Bescheid, wenn ein Visum erforderlich sein sollte.



Änderungen vorbehalten.

Schiffsdetails

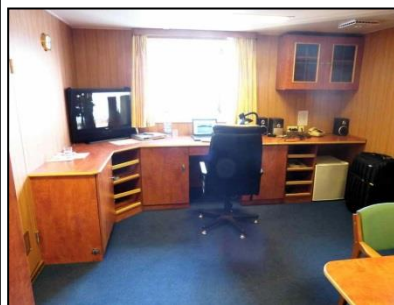
Containerschiff, Flagge Antigua, Nationalität des Kapitäns: international, Nationalität der Reederei deutsch, Baujahr 2008. Größe 20100 tdw, Länge 170 m, Breite 25 m, Bordspannung 220V. Schiffsausrüstung: Klimaanlage, DVD / TV, Bordwährung: EUR.

Altersbegrenzungen: 6/ 80 Jahre (ohne Ausnahme)

Kabinen und Preise

Doppelbett-Suite "Eigner": Du/Wc. Eckcouch, Radio, Video/TV. Doppelbett 150 x 200 cm. Lage: 5. Deck (Kapitänsdeck). Ausblick kann durch Ladung verstellt sein.
Preis pro Person/Rundreise: 830,- €
Doppel- als Einzelkabine pro Rundreise: 980,- €

Einzelkabine "Elektriker": Du/Wc. Schreibtisch. Lage: 3. Deck. Ausblick n. vorne evtl. verstellt, zur Seite frei.
Preis pro Person/Rundreise: 830,- €



Zusätzlich zum Kabinenpreis sind pro Person und Reise zu addieren:

Grundpauschale 59,- € sowie Deviationsversicherung 79,- €

Diese Preise verstehen sich als Festpreise, auch wenn das Schiff von der Reisedauer oder Route abweicht